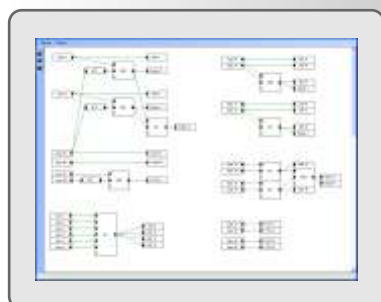
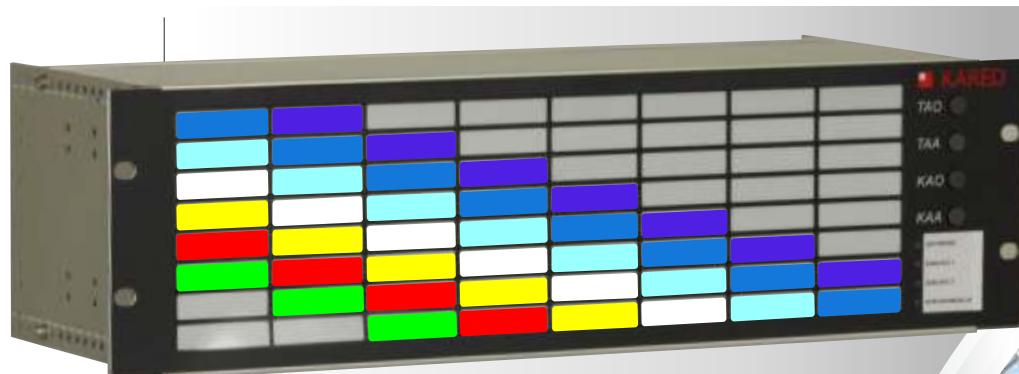


KARED

KASETA SYGNALIZACYJNA KSR-64 I UKŁADY RSA



Kaseta sygnalizacyjna KSR-64 jest przeznaczona do kontroli wizualno – dźwiękowej i rejestracji zdarzeń dla 64 sygnałów / stanów granicznych w nadzorowanym obiekcie, oraz do budowania układów rezerwowej sygnalizacji awaryjnej (RSA) o nawet bardzo dużej ilości wejść alarmowych.

Sposób reakcji każdego wejścia kasety na pobudzenie określonym stanem alarmowym jest definiowany przez użytkownika. Możliwe jest dowolne przypisywanie wejść urządzenia do pól alarmowych jak i łączenie w grupy wejść oraz pól alarmowych. Użytkownik może także określić proste zależności logiczne (AND/OR) pomiędzy poszczególnymi wejściami. Do interakcji z zewnętrznymi urządzeniami kaseata wyposażona jest w moduł(-y) wyjść przekaźnikowych. Ich sposób działania również jest dowolnie określany przez użytkownika.

Urządzenie posiada złącze w standardzie RS485, które prócz funkcji komunikacji z systemem nadrzędnym może służyć do łączenia kaset w grupy modułów i budowania w ten sposób kolumny sygnalizacyjnej (układu RSA) o ilości sygnałów będący wielokrotnością 64. Zaletą takiego połączenia jest to, że w systemie nadrzędnym cała kolumna sygnalizacyjna (układ RSA) jest widziana jako pojedyncze urządzenie.

Komunikacja z systemem nadrzędnym może przebiegać przy wykorzystaniu portów RS485, Rj45 jak i łączy światłowodowych. Konfiguracja urządzenia odbywa się przez port serwisowy USB. Możliwe do wykorzystania protokoły to IEC 60870-5-103, IEC 61850 i protokół producenta. Za ich pomocą można odczytać aktualny stan wejść alarmowych, stan sygnalizacji oraz pobrać rejestr zapisanych w pamięci zdarzeń.

W trybie cyfrowego zapisu stanu wejść urządzenie pozwala na zmianę stanu pól świecących przy użyciu komend wysyłanych z systemu nadrzędnego. Wbudowane lub zewnętrzne przyciski umożliwiają przyjmowanie sygnalizacji alarmowej, jej kasowanie oraz test poprawności świecenia pól diodowych oraz alarmów dźwiękowych.

Urządzenie zasilane jest napięciem stałym 220 V przez dwa zasilacze działające redundantnie. Porty komunikacyjne, zaciski wejściowe, wyjścia przekaźnikowe są izolowane galwanicznie. Kaseata ma budowę modułową i na życzenie może być dowolnie konfigurowana. Podstawowym i niezbędnym wyposażeniem jest moduł CPU oraz jeden moduł zasilacza. Pozostałe pakiety można dowolnie dodawać odpowiednio konfigurując pojedynczą kasetę i cały układ.

OPIS DZIAŁANIA

Kaseata sygnalizacyjna realizuje następujące funkcje:

- Cykliczne odczytywanie stanów wejściowych,
- Filtracja sygnałów wejściowych z zadaną przez użytkownika stałą czasową,
- Opóźnienia reakcji na pobudzenie o zadany czas,
- Przedłużanie czasu trwania pobudzenia,
- Rejestracja zdarzeń – wystąpienie stanu alarmowego, jego zanik oraz przyjęcie alarmu przez obsługę wraz z czasem wystąpienia.